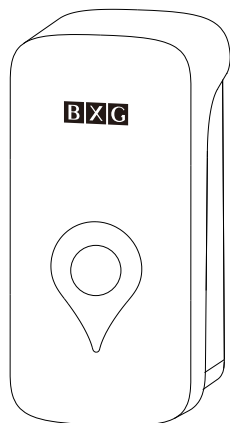


## Инструкция пользователя

Перед использованием обязательно прочтите инструкцию!



Дозатор для мыла-пены



BXG-FD-1588

BXG-FD-1588B

Дозатор для антисептика



BXG-AD-1588

BXG-AD-1588B

Дозатор для жидкого мыла



BXG-SD-1588

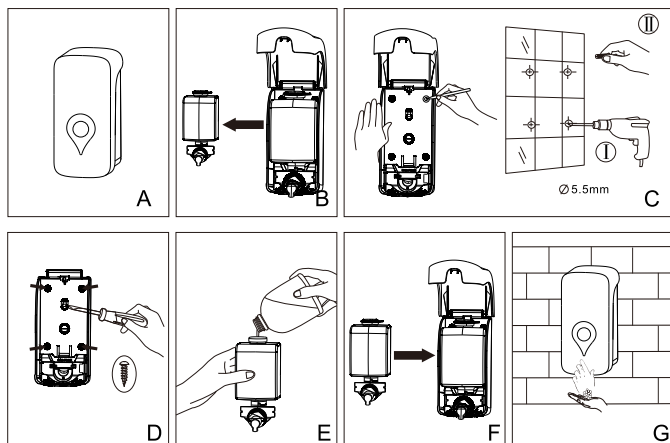
BXG-SD-1588B

Этот продукт представляет собой механический дозатор с оригинальным дизайном и специальной формой, что делает его более привлекательным. Является лучшим выбором для отеля класса люкс, клуба отдыха, фитнес центра, медицинского центра, салона красоты, для дома и т.д.

### ◆ спецификация

Габаритные размеры	ШxГxВ 119x107,7x248 мм
Объем	1000 мл
Дозировка	1.5 мл (ж.мыло) 0.5 мл (пена) 0.4 мл (спрей)
Материал	Ударопрочный пластик ABS

### ◆ установка



### ◆ описание

Данный продукт предназначен для дозированной подачи жидкого мыла, мыла-пены или антисептика.

При приобретении того или иного дозатора вы можете дополнительно приобрести помпу для использования другого необходимого средства. В зависимости от установленной помпы используйте то или иное средство по назначению.

Модели: BXG-FD-1588/BXG-AD-1588/BXG-SD-1588 - выполнены в комбинированном цвете- белый/серый.

Модели: BXG-FD-1588B/BXG-AD-1588B/BXG-SD-1588B - выполнены в черном цвете.

### ◆ внимание

При длительном не использовании прибора жидкое мыло затвердевает, тем самым забивает тракт помпы. Для того, чтобы не сломать дозатор, необходимо налить в резервуар теплой воды, примерно 60 градусов на 10-15 минут. Далее нажимайте на кнопку до тех пор пока из носика не пойдет чистая вода. Тракт чист и вы можете вылить оставшуюся воду из резервуара и налить необходимое средство по назначению.

### ◆ правила эксплуатации

- Используйте прибор только по назначению.
- Используйте средство только в зависимости от установленной помпы, в ином случае прибор будет работать некорректно.
- Не используйте агрессивные химические средства для чистки прибора, а также для промывки помпы. Это приведет к повреждению дозатора.
- Во избежания поломки прибора для его открытия используйте только специальный ключ, поставляемый в комплекте с прибором.

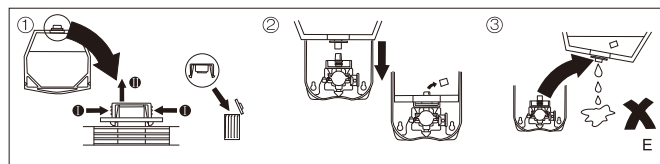


Fig (1)

Рис.В (фиг.1) Откройте крышку дозатора с помощью специального ключа (в комплекте). Поднимите крышку вверх до конца, она зафиксируется. Нажмите на кнопку помпы слева и вытащите резервуар.

Рис.С (I) Приложите к стене заднюю стенку дозатора и отметьте места для сверления отверстий.

Рис. С (II) Просверлите отверстия в стене и вставьте в них дюбеля.

Рис.Д. С помощью саморезов (в комплекте) прикрутите заднюю стенку дозатора к стене.

Рис.Е. Налейте в резервуар необходимое средство, не выше верхней метки.

Рис.Ф. Поместите резервуар на место и закройте переднюю крышку (до щелчка). Дозатор готов к использованию.

Рис.Г. Нажмите переднюю крышку дозатора несколько раз до появления из носика дозированного средства.

